



प्रदेश ३, काभ्रेपलाञ्चोक

# महाभारत गाउँपालिका

प्रारम्भिक वस्तुस्थिति विवरण, २०७६

🏠 महाभारत ६, वनखुचौर  
✉ [ito.mahabharatmun@gmail.com](mailto:ito.mahabharatmun@gmail.com)  
☎ ९८५१२२७७२३  
🌐 [www.mahabharatmun.gov.np](http://www.mahabharatmun.gov.np)

# Nepal : Kavrepalanchowk District : Mahabharat Rural Municipality



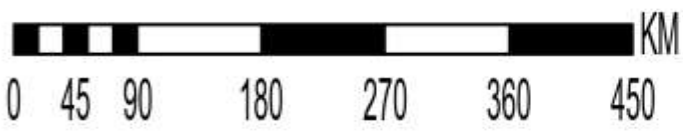
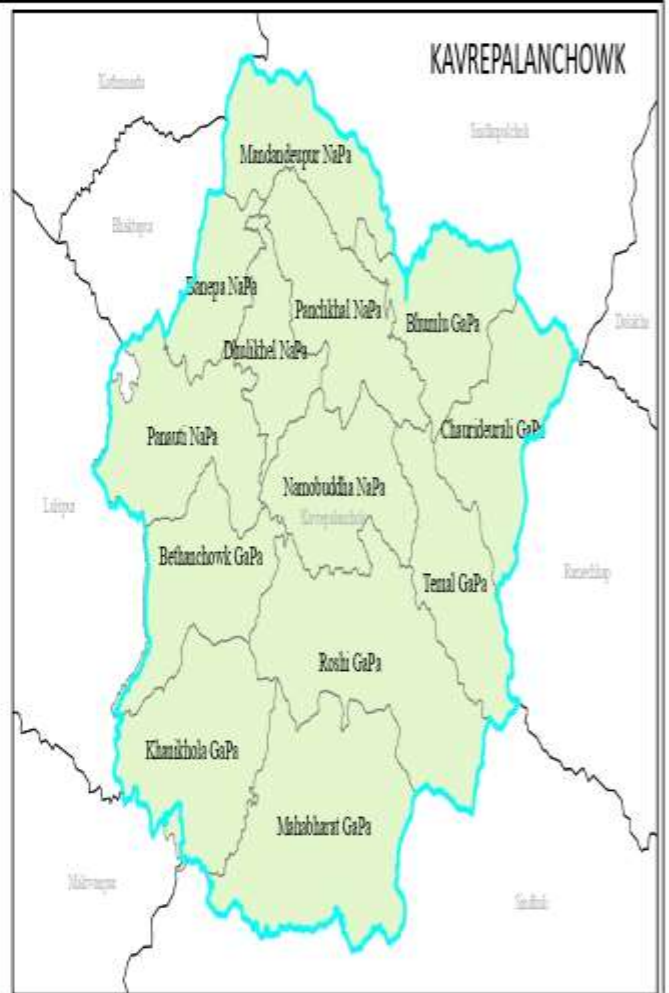
## Legend

- Hospital
  - office
  - school
  - River
  - Road
  - Agriculture
  - Bare area
  - Broadleaved closed forest
  - Broadleaved open forest
  - Grassland
  - Needleleaved closed forest
  - Needleleaved open forest
  - River
- N  
W E  
S  
2 1 0 2 4 Km

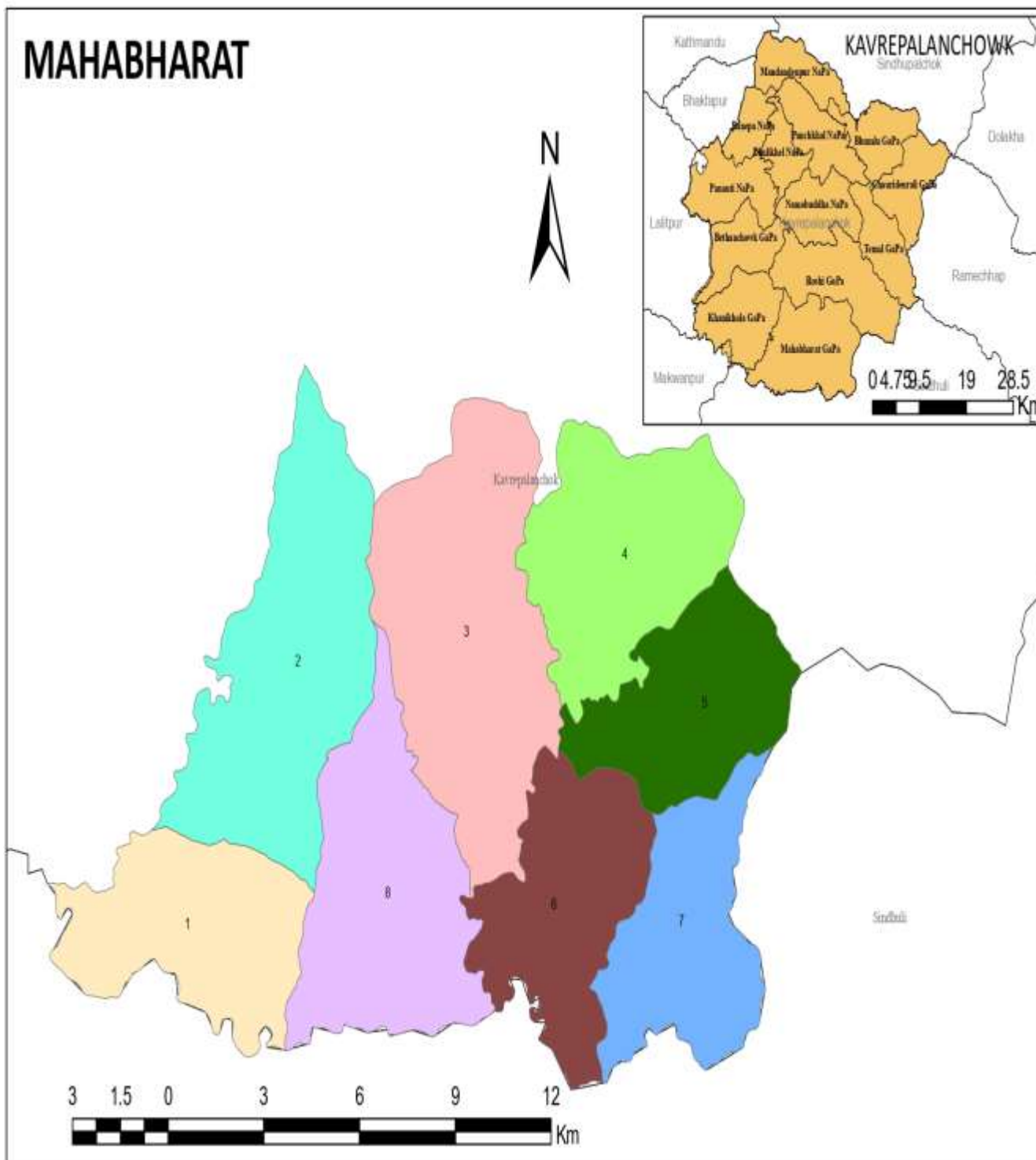




# NEPAL







# महाभारत गाउँपालिकाको बस्तुस्थिती विवरण २०७६

## १. गाउँपालिकाको परिचय :

### क) ऐतिहासिक पृष्ठभूमी

महाभारत गाउँपालिका काभ्रेपलाञ्चोक जिल्लाको दक्षिणी भागमा महाभारत पर्वत श्रृंखलाको काखमा रहेको छ। काभ्रे जिल्लाको डाँडापारी क्षेत्रमा पर्ने महाभारत गाउँपालिका राज्यको पुनः संरचना गर्ने क्रममा २०७३ सालमा साविकका गोकुले, घर्तीछाप, फोक्सिंटार, बुढाखानी र बनखु गा.वि.स. लाई मिलाएर महाभारत गाउँपालिका गठन गरिएको हो। आठ वटा वडामा विभाजित महाभारत गाउँ कार्यपालिकाको कार्यालय वडा नं. ६ अन्तर्गत बनखुमा सञ्चालनमा रहेको छ।

### ख) नामाकरण

महाभारत श्रृंखलाको दक्षिणी काखमा रहेको यस गाउँपालिकाको नामाकरण महाभारत पर्वत श्रृंखलाको नामबाट नै रहन गएको पाइन्छ। राज्यको पुनः संरचना संगै २०७३ सालमा गोकुले, घर्तीछाप, फोक्सिंटार, बुढाखानी र बनखु मिलेर यस गाउँपालिकाको नामाकरण गरिएको छ।

### ग) भौगोलिक अवस्थिती (सिमाना)

महाभारत गाउँपालिका २७°३६'००" देखि २७°२९'३६" उत्तरी अक्षांश र ८५°३९'३६" देखि ८५°६६'००" पूर्वी देशान्तरमा काभ्रे जिल्लाको दक्षिणी भाग महाभारत श्रृंखलाको दक्षिणी काखमा रहेको छ। समुद्री सतह देखि १००० मिटरको उचाइमा रहेको यस गाउँपालिकाको कुल क्षेत्रफल १८६ वर्ग कि.मि रहेको छ। यस गाउँपालिकाको पुर्वमा सिन्धुली जिल्ला, पश्चिममा खानीखोला गाउँपालिका, उत्तरमा रोसी गाउँपालिका र दक्षिणमा सिन्धुली जिल्ला पर्दछन्।

### घ) धरातलिय स्वरूप :

महाभारत गाउँपालिका पहाडी क्षेत्रमा पर्ने भएकोले यसको अधिकांश भूभाग भिरालो रहेको छ। वडा नं. १, ६, ७ र ८ को अधिकांश भूभाग समथर रहेको छ भने २, ३, ४ र ५ को भू भाग भिरालो रहेको छ।

### ङ) हावापानी :

महाभारत गाउँपालिका महाभारत पर्वत श्रृङ्खलाको दक्षिणी भागमा रहेको हुनाले यहाँको हावापानी तराईको हावा पानी संग प्रभावित रहेको छ । हिउँदमा चिसो तथा गृष्ममा गर्मी हुने यस गाउँपालिकामा गृष्ममा पानी पर्दछ, हिउँदमा सुख्खा तथा चिसो हुन्छ ।

### च) नदीनाला

महाभारत गाउँपालिकामा साना ठुला गरेर २१ वटा खोला खोलसीहरु रहेका छन । कोखाजोर, बनखु, राङ्चा, पार्वती, खानीखोला, सुकौरा खोला, ज्यामीरे खोला,ताउखोला,आकुरा,पोखरा र सिलोनटार यहाका ठुला खोला हुन ।यहाका सबै खोलाहरु कोखाजोर खोलामा मिसिएर दक्षिणतर्फ बगेका छन ।

### २.यस गाउँपालिकामा रहेका मुख्य बस्तीको विवरण

#### वडा नं १

अरुबोटे, आपटार, गोगोने ,गोलेटोल दखिन, िछोटे साहन, जोगिडाँडा, तितुड टोल, थिङटोल, धरम थलि,धाप, पल्लो टोल, फिरिम, मगर टोल, माभा टोल, साहन, सिन्दुरे ठुटेआँप, सिरान टोल

#### वडा नं २

अम्बलबास, कुपिन्टार, कोपिलटार, चिसोपानिटार, जोरछाँगा, टोकेदमार, तार्के, दुम्सीखर्क पात्ले, बेलखेडाँडा, बेसीटोल, बोलखेडाँडा, भन्ज्याङ, भागफल डाडा, भागफल डाडा, भूसूलडाँडा, मूलडाँडा, मोक्तानटोल, राँगेडाँडा, रातमाटे, साहान बागफल,साहानखोला, सिम्ले, सोक्तेल, स्याप्नेडाँडा

#### वडा नं ३

आग्नेटार, केटार, खानिटार, घट्टे, घिसिङडाँडा, चुवारी, चुवारे, ठूलोपोखरा,डहर, देउराली, दोड टोल,नामटारदेउराली,पालुडे, फेदी, फोक्सिनटार, फोक्सिनटार ठाडे, बेसारे, भाङटार, भोलनटोल, मगर पोखरा, योन्जनडाँडा, सानुपोखरा, सिम्ले, सिरुटार, सिरुडाँडा, सिलटार, सिलोन्टार,

#### वडा नं ४

आर्ला डाँडा,कलवान,कोल्टार, खुटदुर्के, खोल्मो डाँडा, गोसडाँडा, ठाडे, बाह्रविसे, बुढाखानी, मजुवा जकमल, महादेवटार, रागे भञ्ज्याङ, लामीडाँडा,,सालिमे अगी,सिरवान

#### वडा नं ५

कफाल डाँडा, काफलडाँडा, कोकोल डाँडा, खोला घारे, गुँरासे, गुरदुम, गोगति, गोपे,घुडे, चारकिल्ला, चारघरे, चौडिक, टुनिवास, दुच्छेडाँडा, पानीघाट, बरलामी,बाह्रविसे, भम्रिसे, भलडाँडा, भागर, भासमासडाँडा, मन्त्री डाँडा,माभ्र गाउँ, वेतेनी, साट गैरा, सिट डाँडा

#### वडा नं ६

कूडेलीवेशी, गोल्टर गैरिटोल, गोल्टर टलटोल, गोल्टर डवलिटोल, गोल्टर डाँडाँटोल, गोल्टर पल्लोटोल, गोल्टर विसौना , डाडाखेत सल्लेनि, डाडागाउ, डेविटार पच्चिसेटोल,डेविटार मफिटोल, दमारबेसी, बनखु

वाइवाटोल, बाह्रविसे, मिर्किमारा, वनखु घ्यप्रिड, वनखु चारघरे, वनखु लामाटोल, वनखु वेशीटोल, वनखु सुकौरा, वनखु (मगर गाउँ), वलखु साम्राड, सल्लेनि, सल्लेनि डण्डि, सल्लेनि बलटोल, सल्लेनि मोक्तानटोल, सल्लेनि लामाटोल, सल्लेनि वाडगेशाला

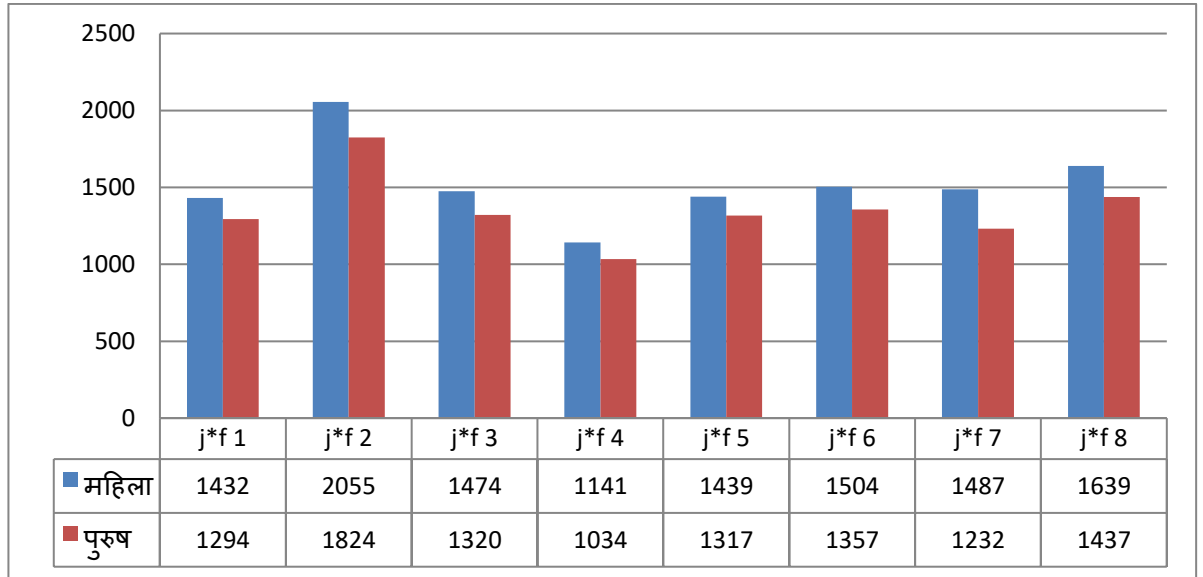
#### वडा नं ७

आँधेरी डाँडा, आहालेबाँस्पुर, उध्याउने, कालिमाटी, काली खोला, कुलुड डाँडा, कुलुडबेसी, केरावारी, खलडाँडा, गैरी डाँडा, गैरीटोल, घलानटोल, ज्यामेटार, ठाडे सउरा, थोकरटोल, दोवन, पारीडाँडा, बसेरी, बाँस्पुर, ब्लोनटोल, माने, मारभन्ज्याङ्ग, लामेटार, विसाउनेडाँडा, साइटार, सिंगर भन्ज्याङ्ग, सिम्बलटार, हाइखोला

#### वडा नं ८

अमलडाँडा, आकुरा, ओखरे डाँडा, खलडाँडा, गातावेसी, गेवारा डाँडा, गैरीगाउँ, घतीछाप, घातोल, चकमके, चाउडिक्क, चुनाटोल, चौडिग, चौरीवेसी, ठूटेआप, डबली, डहर,डाँडा टोल, डोटे, दर्लामीटोल, नयाँवस्ती, पाखाटोल, पातले, पिडडाँडा, बाटोसंग्रा, मसार, माखलो टोल, माभ्वारी, मैनाडाँडा, म्याथान, सिउरेनी, सिक्देल, सेपाहा, सोला, हलिदे, हाडीगाउँ,

#### ३.वडाको आधारमा जनसंख्याको विवरण



#### ४.वडाको आधारमा घरधुरी तथा जनसंख्याको विवरण

बडा	घरधुरी	महिला	पुरुष	अन्य	जम्मा
1	456	1432	1294	0	2726
2	508	2055	1824	0	3879
3	409	1474	1320	0	2794
4	308	1141	1034	0	2175
5	377	1439	1317	0	2756



6	392	1504	1357	0	2861
7	356	1487	1232	0	2719
8	490	1639	1437	0	3076
	3296	12171	10815	0	22986

#### ५. वस्तीको आधारमा जनसंख्या विवरण

##### वडा नं १

सि.न	बस्तीको नाम	पुरुष	महिला	जम्मा
1	अरुबोटे	78	76	154
2	आपटार	94	86	180
3	गोलेटोल	53	49	102
4	गोलेटोल दखिन	8	2	10
5	चिर्का	36	46	82
6	छोटे साहन	211	189	401
7	जोगिडाँडा	31	27	58
8	तितुङ टोल	14	8	22
9	थिङटोल	43	38	81
10	धरम थलि	47	48	95
11	धाप	394	345	739
12	पल्लो टोल	27	27	54
13	फिरिम	78	73	151
14	माझा टोल	139	132	271
15	साहन	107	83	190
16	सिन्दुरे टुटेआँप	71	59	130
17	सिरान टोल	56	49	106

##### वडा नं २

1	अम्बलबास	139	128	267
2	कोपिलटार	109	91	200
3	चिसोपानिटार	73	70	143
4	जोरछाँगा	153	143	296
5	टोकेदमार	18	22	40
6	तार्के	79	59	138
7	दुम्सीखर्क	43	40	83
8	पात्ले	62	64	126
9	बेलखेडाँडा	39	39	78
10	बेसीटोल	81	68	149
11	बोलखेडाँडा	19	18	37
12	भन्ज्याड	79	66	145
13	भागफल डाडा	10	17	27

14	भूसूलडाँडा	92	85	177
15	मूलडाँडा	40	40	80
16	मोक्तानटोल	44	34	78
17	राँगेडाँडा	103	110	213
18	रातमाटे	122	93	215
19	साहानखोला	21	22	43
20	सिम्ले	165	146	311
21	सोक्तेल	118	101	219
22	स्याप्लेडाँडा	92	71	163

वडा नं ३

23

1	आग्रेटार	97	81	178
2	केटार	13	7	20
3	खानिटार	65	58	123
4	घट्टे	14	15	29
5	घिसिङडाँडा	39	35	74
6	चुवारे	45	37	82
7	ठूलोपोखरा	129	137	266
8	डहर	28	20	48
9	देउराली	48	52	100
10	दोड टोल	15	12	27
11	नामटारदेउराली	7	6	13
12	पालुङे	43	36	79
13	फेदी	29	28	57
14	फोक्सिनटार	145	144	289
15	फोक्सिनटार ठाडे	60	53	113
16	बेसारे	36	31	67
17	भाङटार	78	61	139
18	भोलनटोल	23	14	37
19	मगर पोखरा	42	34	76
20	योन्जनडाँडा	21	19	40
21	सानुपोखरा	114	98	212
22	सिम्ले	136	135	271
23	सिरुटार	78	48	126
24	सिरुडाँडा	34	25	59
25	सिलटार	3	2	5
26	सिलोन्टार	122	118	240
वडा नं ४				

1	आर्ला डाँडा	18	19	37
---	-------------	----	----	----

2	कलवान	48	41	89
3	कोल्टार	325	296	621
4	खुटदुर्के	21	19	40
5	खोल्मो डाँडा	27	18	45
6	गोसडाँडा	93	81	174
7	ठाडे	2	3	5
8	बाह्रबिसे	5	4	9
9	बुढाखानी	134	129	263
10	मजुवा जकमल	158	157	315
11	महादेवटार	111	117	228
12	रागे भञ्ज्याङ	83	65	148
13	लामीडाँडा	32	25	57
14	सालिमे अर्गी	142	110	252

**वडा न ५**

1	कोकोल डाँडा	22	18	42
2	खोला घारे	24	15	39
3	गुरासे	81	62	143
4	गुरदुम	38	42	80
5	गोगति	70	54	124
6	गोपे	64	56	120
7	घुडे	112	89	201
8	चारकिल्ला	161	151	312
9	चारघरे	46	40	86
10	चौडिक	286	234	520
11	टुनिवास	113	107	220
12	दुच्छेडाँडा	19	15	34
13	पानीघाट	19	21	40
14	बाह्रबिसे	55	59	114
15	भम्रिसे	13	12	25
16	भलडाँडा	79	87	166
17	भागर	60	68	128
18	भासमासडाँडा	5	7	12
19	मन्त्री डाँडा	82	74	156
20	माझ गाउँ	30	29	59
21	वेतेनी	88	91	179
22	साट गैरा	4	4	8

**वडा न ६**

1	कूडेलीवेशी	54	49	103
2	गोल्टर डवलिटोल	14	19	33

3	गोल्टर डाँडाँटोल	88	64	152
4	गोल्टर पल्लोटोल	52	51	103
5	गोल्टर विसौना	23	23	46
6	डाडाखेत सल्लेनि	25	19	44
7	डाडागाउ	11	14	25
8	डेविटार पच्चिसेटोल	12	11	23
9	डेविटार मझिटोल	58	52	110
10	दमारबेसी	45	42	87
11	बनखु वाइवाटोल	92	103	195
12	बाह्विसे	16	18	34
13	मिर्किमारा	10	7	17
14	वनखु घ्यप्रिड	272	220	492
15	वनखु चारघरे	40	32	72
16	वनखु लामाटोल	130	117	247
17	वनखु वेशीटोल	82	70	152
18	वनखु सुकौरा	74	64	138
19	वनखु(मगर गाउँ)	199	186	385
20	वलखु साम्राड	74	55	129
21	सल्लेनि	13	20	33
22	सल्लेनि डण्डि	11	9	20
23	सल्लेनि बलटोल	21	25	46
24	सल्लेनि मोक्तानटोल	47	37	84
25	सल्लेनि लामाटोल	31	35	66
26	सल्लेनि वाइगेशाला	21	18	39

**वडा नं. ७**

1	आँधरी डाँडा	34	29	63
2	आहालेबाँस्पुर	283	241	524
3	उध्याउने	139	87	226
4	कालिमाटी	89	85	174
5	काली खोला	98	63	161
6	कुलुङ डाँडा	7	14	21
7	कुलुङबेसी	77	73	150
8	केराबारी	13	12	25
9	खलडाँडा	24	28	52
10	गैरी डाँडा	8	13	21
11	गैरीटोल	77	71	148
12	घलानटोल	55	40	95
13	ज्यामेटार	58	70	128
14	ठाडे सउरा	26	23	49



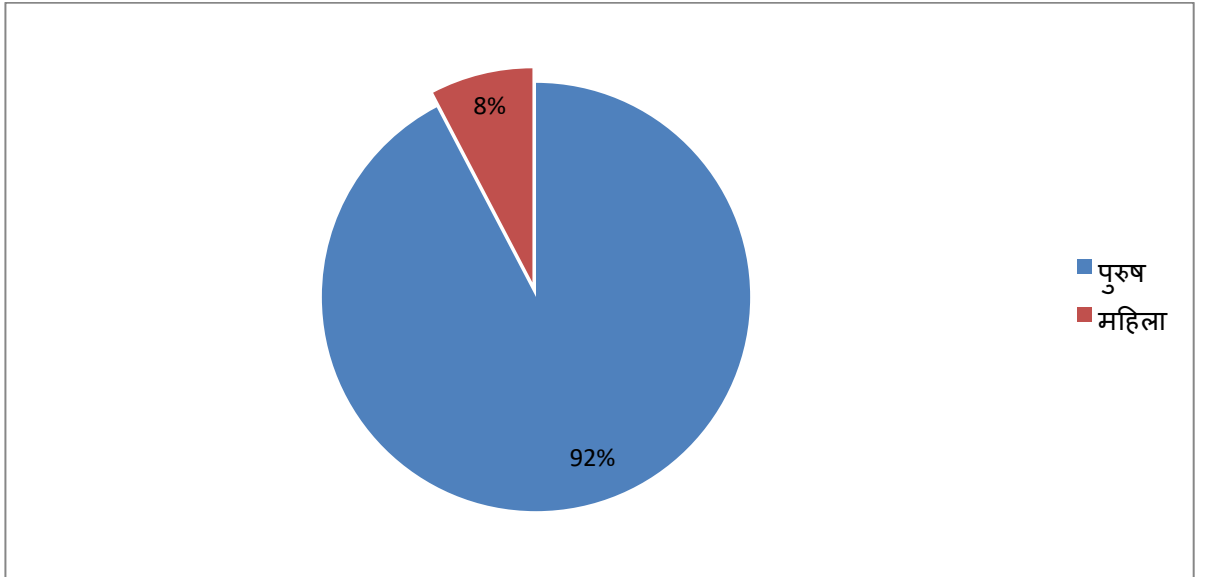
15	थोकरटोल	11	10	21
16	दोवन	4	4	8
17	पारीडाँडा	56	55	111
18	बसेरी	78	23	101
19	बाँस्पुर	56	43	99
20	ब्लोनटोल	15	11	26
21	माने	94	57	151
22	मारभन्ज्याङ्ग	27	25	52
23	लामेटार	21	14	35
24	विसाउनेडाँडा	61	60	121
25	साइटार	14	22	36
26	सिंगर भन्ज्याङ्ग	21	15	36
27	सिम्बलटार	5	7	12
28	हाइखोला	80	71	151

## वडा नं. ८

1	अमलडाँडा	4	3	7
2	आकुरा	175	138	313
3	ओखरे डाँडा	23	16	39
4	खलडाँडा	21	18	39
5	गातावेसी	174	170	344
6	गेवारा डाँडा	5	3	8
7	गैरीगाउँ	149	131	280
8	घर्तीछाप	41	36	77
9	घातोल	2	6	8
10	चकमके	98	73	171
11	चाउडिब्रु	23	23	46
12	चुनाटोल	10	7	17
13	चौडिग	32	30	62
14	चौरीवेसी	30	27	57
15	ठूटेआपँ	66	51	117
16	डबली	59	62	121
17	डहर	7	5	12
18	डाँडा टोल	8	8	16
19	डोटे	9	6	15
20	दर्लामीटोल	21	24	45
21	नयाँवस्ती	11	6	17
22	पाखाटोल	6	3	9
23	पातले	73	73	146
24	पिडडाँडा	14	18	32

25	बाटाेसंग्रा	3	5	8
26	मसार	4	6	10
27	माखलो टोल	59	53	112
28	माझवारी	9	15	24
29	मैनाडाँडा	212	189	401
30	म्याथान	56	54	110
31	सिउरेनी	132	111	243
32	सिक्देल	21	23	44
33	सेपाहा	75	46	121
34	सोला	24	24	48
35	हलिदे	35	31	66
36	हाडीगाउँ	9	10	19

#### ६. घरमुलिको लिङ्गको आधारमा जनसंख्या विवरण



#### ७. जातजातीको आधारमा जनसंख्या विवरण

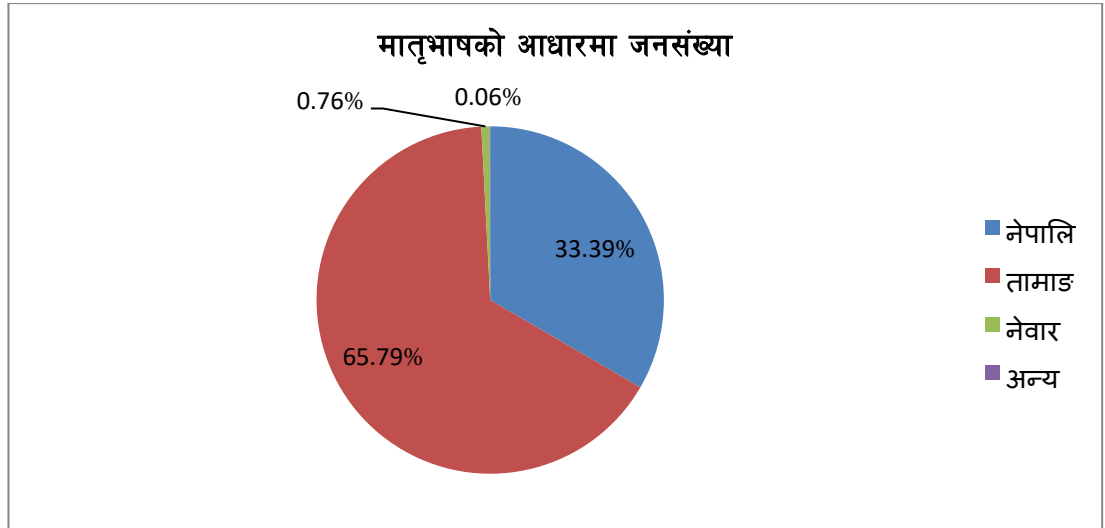
सि.नं.	वडा नं.	तामाङ	मगर	नेवार	sfld	dflem	ब्रह्मण	क्षत्रि	दमाइ	सुनार	पहरि	सन्ध्यासि	साकि
1	1	1617	661	282	44	0	70	23	4	31	0	0	
2	2	3693	143	0	27	0	7	0	4	0	0	0	
3	3	2052	620	6	116	0	0	0	0	0	0	0	
4	4	1703	323	0	89	0	5	51	0	0	0	4	
5	5	2184	504	7	43	0	0	0	18	0	0	0	

6	6	1964	505	0	141	164	56	0	0	0	31	0
7	7	2281	150	244	44	0	0	0	0	0	0	0
8	8	1313	1730	0	0	0	24	0	9	0	0	0
	हम्मा	1680										
	7	4636	539	504	164	162	74	35	31	31	31	4

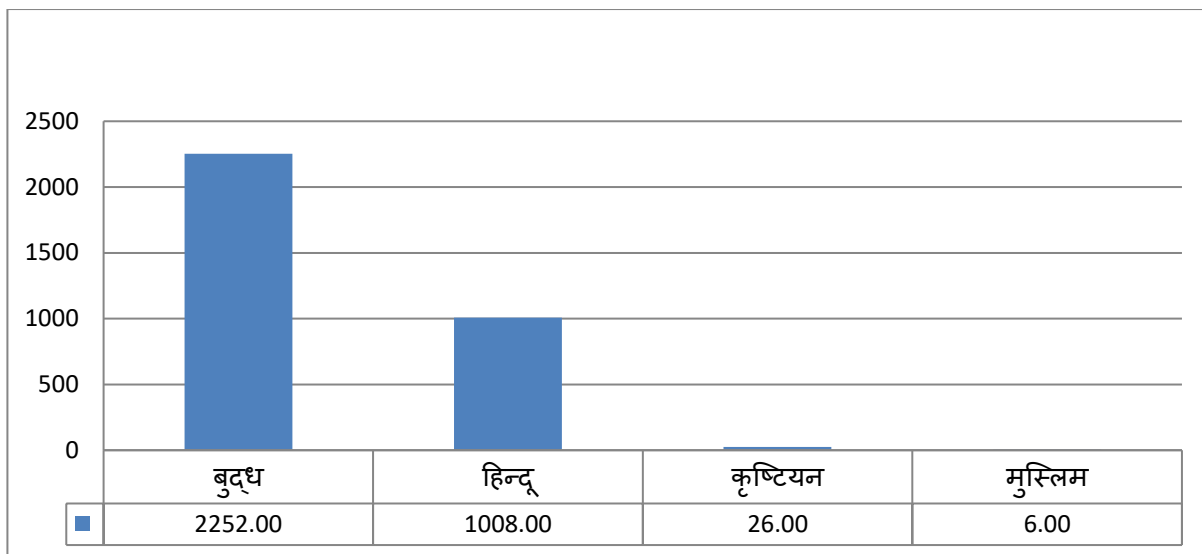
#### द. जातजातीको आधारमा घरधुरी विवरण

वडा	तामाग	मगर	नेवार	कामि	माफि	दमाइ	ब्रहमिण क्षेत्र	पहरि	सन्वासि	सोनार	साकी	जम्मा
1	250	111	59	10	0	5	16	5		1		
2	480	21	0	3			1					
3	291	95	1	19								
4	239	39	0	15		9						
5	294	74	1	7						1		
6	255	73	0	21	25				4			
7	289	27	34	5								
8	197	288	0	0						1		
जम्मा	2295	728	95	80	25	14	17	5	4	3		3266

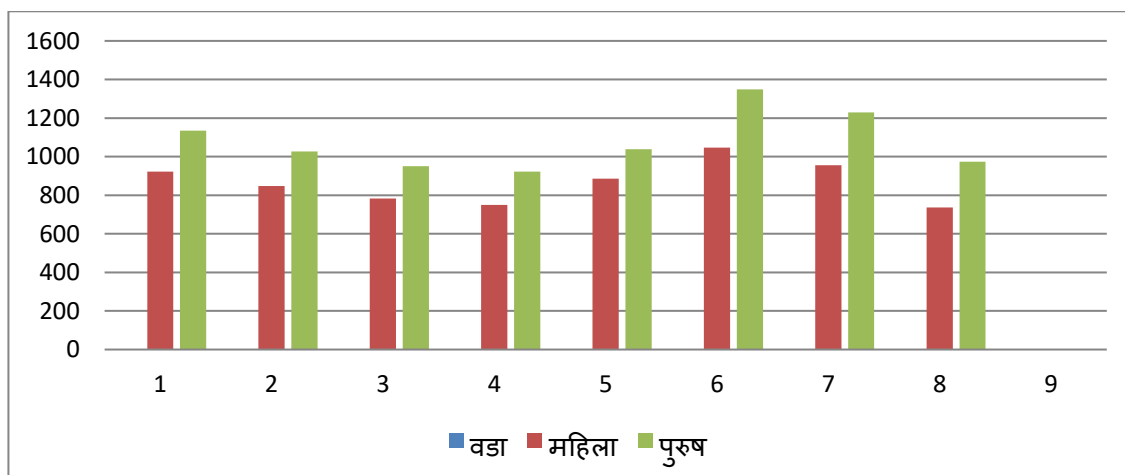
#### ९. मातृभाषाको आधारमा घरधुरी विवरण



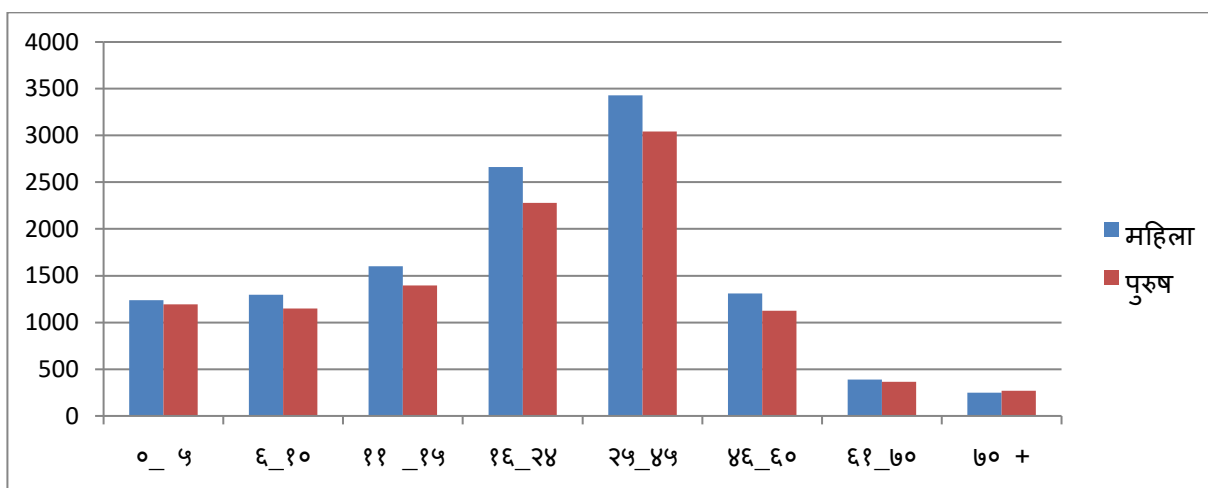
### १०.धर्मको आधारमा घरधुरी विवरण



### 1. वडागत महिला पुरुषको साक्षरता विवरण



### ११.उमेरको आधारमा जनसंख्या विवरण





१२. खानेपानीको श्रोतको आधारमा घर परिवारको विवरण

खानेपानीको श्रोत							
वडा नं.	घरधुरि संख्या	निजि धारा	सार्वजनिक धारा	बोरिङ/ इनार	जरुवा / कुवा	नदि / खोला	अन्य
1	456	6	448	1	2	0	23
2	508	51	325	7	9	1	24
3	409	249	159	2	3	0	20
4	308	4	303	3	0	0	26
5	377	314	55	3	2	1	21
6	392	62	290	2	28	1	18
7	356	179	153	0	0	0	27
8	490	234	190	7	24	1	18
	3296	1099	1923	25	68	4	177

१३. खाना पकाउने ईन्धनको श्रोतको आधारमा घर परिवारको विवरण

वडा नं.	दाउरा	गुइढा	गोवर ग्यास	मट्टतेल	विद्युत	सोलार	एल.पि ग्यास	दाउरा र एल.पि ग्यास	उल्लेख नगरेको
1	430	0	0	0	0	1	26	21	21
2	377	0	0	0	0	0	1	0	0
3	406	0	0	0	0	0	1	0	0
4	304	3	0	0	0	0	0	0	0
5	356	0	0	0	0	1	20	14	14
6	378	0	0	0	1	0	32	31	31
7	322	0	1	0	0	0	2	1	1
8	453	2	1	0	0	0	19	17	17
	3026	5	2	0	1	2	101	84	७५

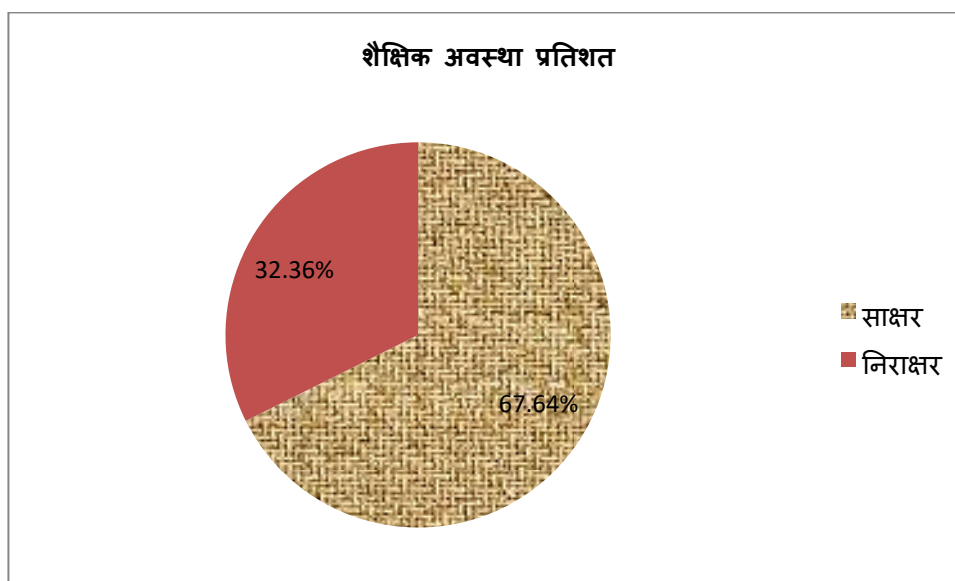
१४. बत्ती प्रयोगको आधारमा घर परिवारको विवरण

सि.न.	बस्ति	घरधुरि संख्या	बत्तिक प्रकार				विजुलि र सोलार दुवै
			विजुली	मट्टीतेल	वायोग्यास	सोलार	
१	१	456	251	0	0	181	38
२	२	508	29	0	1	380	4
३	३	409	406	0	0	12	4
४	४	308	307	0	0	8	8
५	५	377	170	0	0	35	179
६	६	392	283	0	0	109	14
७	७	356	311	0	0	51	5
८	८	490	352	0	4	108	46
		3296	2109	0	5	884	298

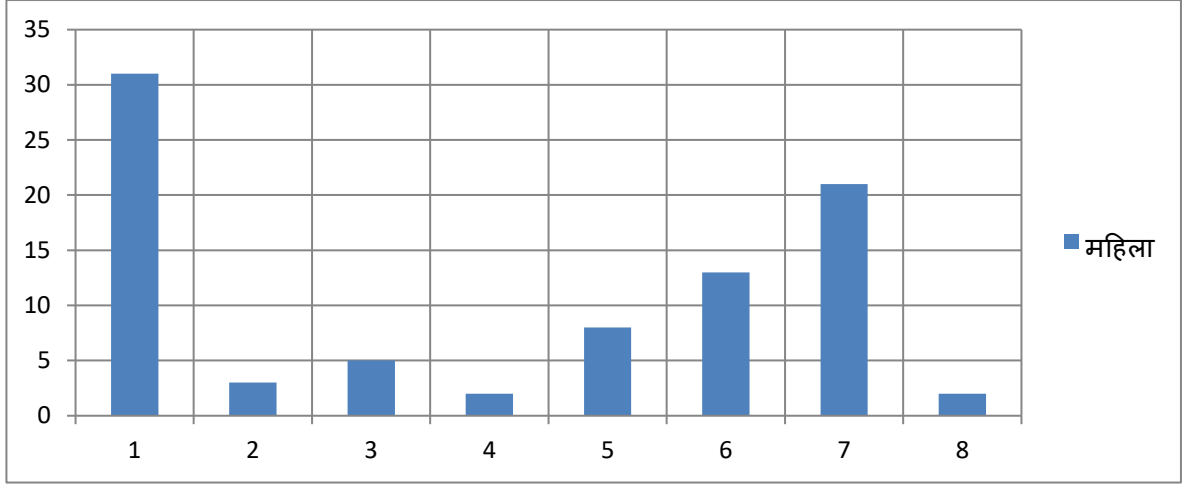
### १५. शौचालय प्रयोगको आधारमा घर परिवारको विवरण

सि.न.	वडा नं.	घरधुरि संख्या	नभएको		भएको				
			संख्या	प्रतिशत	पक्कि	कच्चि	खाल्डे	संख्या	प्रतिशत
1	1	456	43	9.15	3	424	0	427	90.85
2	2	508	52	12.56	75	285	2	362	87.44
3	3	409	20	4.74	138	250	14	402	95.26
4	4	308	19	5.88	2	301	1	304	94.12
5	5	377	48	12.50	44	292	0	336	87.50
6	6	392	32	7.88	5	368	1	374	92.12
7	7	356	48	13.08	170	149	0	319	86.92
8	8	490	88	17.25	91	328	3	422	82.75
		3296	350	10.62	528	2397	21	2946	89.38

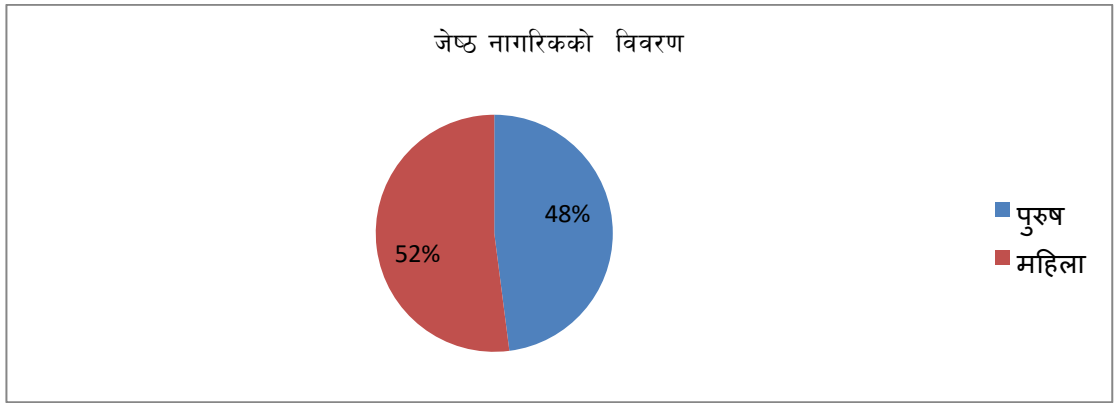
### १६. शैक्षिक अवस्थाको आधारमा जनसंख्याको विवरण (साक्षर र निराक्षर)



### १७. एकल महिलाहरुको जनसंख्या विवरण



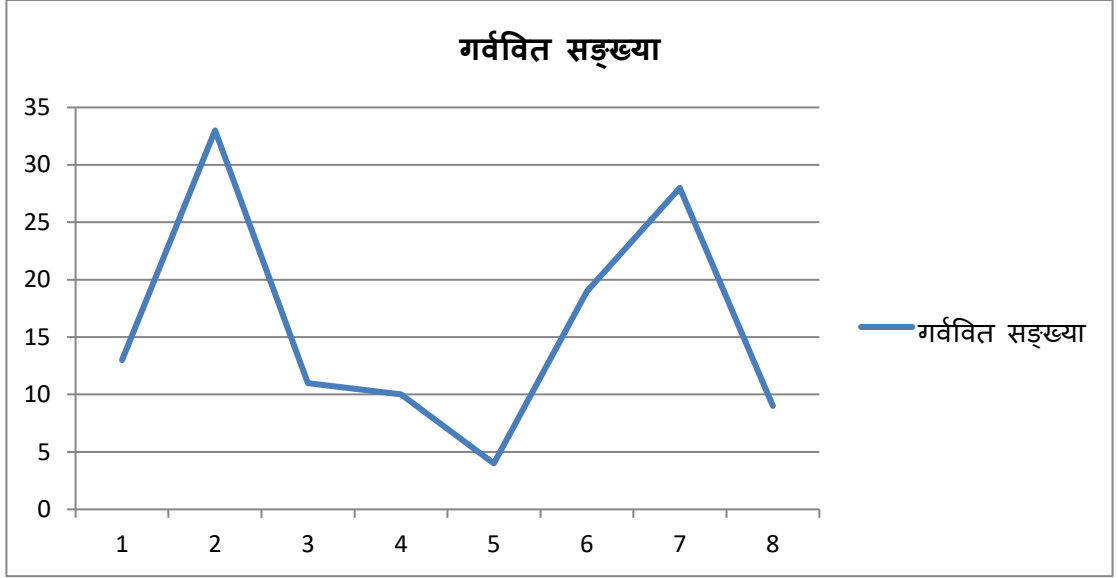
#### १८. जेष्ठ नागरिकहरूको जनसंख्या विवरण



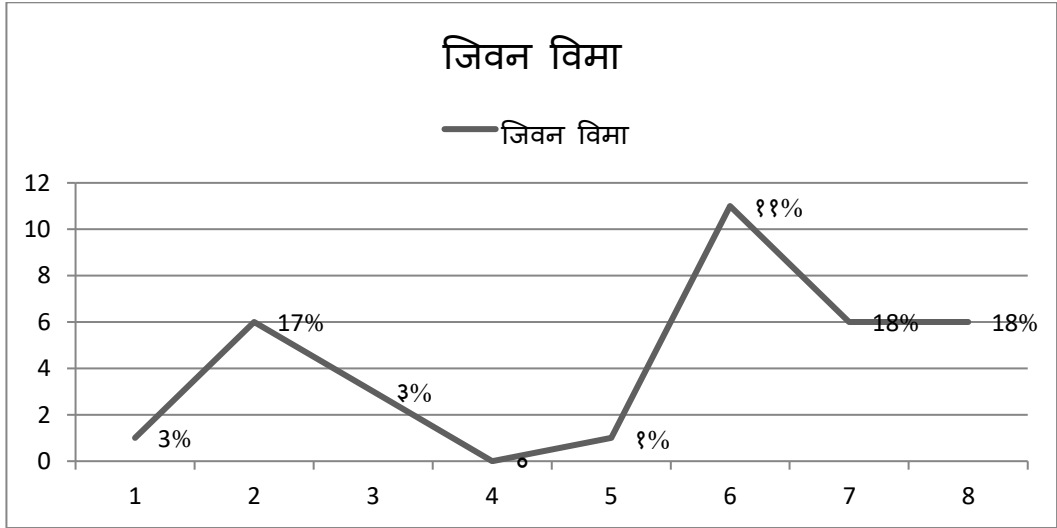
#### १९. स्वास्थ्य सेवा सम्बन्धि विवरण (दिर्घ रोग सम्बन्धि )

सि.न.	वडा नं.	दम	क्यान्सर	मुटु रोग	मृगौला रोग	अन्य
१	१	1	1	1	1	0
२	२	1	0	0	0	0
३	३	2	0	2	0	0
४	४	9	1	0	0	0
५	५	0	0	0	0	0
६	६	2	3	1	1	0
७	७	0	1	0	1	0
		15	7	4	3	0

#### २०. गर्भवती सेवा सम्बन्धि विवरण



### २१. जीवन बिमा गर्ने जनसंख्याको विवरण



### २२.१८ वर्ष भन्दा कम उमेरमा विवाह गर्ने बालबालिकाको विवरण

सि.न.	वडा नं.	बालबालिका संख्या १८ वर्ष मुनी			१८ वर्ष भन्दा कम उमेरमा विवाह गर्ने बालबालिका		
		बालक	बालिका	जम्मा	बालक	बालिका	जम्मा
१	१	४९९	४७४	९७३	१२	८	२०
२	२	६५६	६०५	१२६१	४३	३७	८०
३	३	४४२	४०१	८४३	२४	२६	५०
४	४	३९३	३३९	७३२	१९	११	३०
५	५	५०२	४८४	९८६	१२	६	१८



६	६	483	476	959	8	8	16
७	७	602	472	1074	16	15	31
८	८	557	486	1043	36	32	68
	जम्मा	4134	3737	7871	170	143	313

### २३. जन्म दर्ता सम्बन्धि बालबालिको विवरण

वडा	जन्म दर्ता गर्ने			जन्म दर्ता नगर्ने			जम्मा वालविलका
	वालक	वालिका	जम्मा	वालिका	जम्मा	जम्मा	
1	135	125	260	9	11	20	280
2	172	178	350	46	44	90	440
3	125	107	232	17	8	25	257
4	102	88	190	15	4	19	209
5	118	141	259	15	12	27	286
6	135	140	275	3	4	7	282
7	195	162	357	10	5	15	372
8	111	117	228	67	11	78	306
	1093	1058	2151	182	99	281	2432

### २४. भुकम्पबाट भएको भौतिक तथा मानविय क्षतिको विवरण

सि.न.	वडा नं.	भौतिक क्षति		घाइते			बेपत्ता			मृत्यु		
		घर संख्या	गोठ संख्या	महिला	पुरुष	जम्मा	महिला	पुरुष	जम्मा	महिला	पुरुष	जम्मा
१	१	463	367	2	1	3	0	0	0	0	0	0
२	२	389	367	7	0	7	0	0	0	0	0	0
३	३	399	158	3	0	3	0	0	0	0	0	0
४	४	291	10	0	1	1	0	0	0	0	0	0
५	५	382	268	0	0	0	0	0	0	0	0	0
६	६	246	34	0	0	0	0	0	0	0	0	0
७	७	270	2	7	5	12	1	0	1	0	1	1
८	८	427	1	0	0	0	0	0	0	6	0	6
		<b>2867</b>	<b>1207</b>	<b>19</b>	<b>7</b>	<b>26</b>	<b>1</b>	<b>0</b>	<b>1</b>	<b>6</b>	<b>1</b>	<b>7</b>

### २५. वैदेशिक रोजगारिको अवस्था

	विदेश गएको संख्या	गएको मुलुक
--	-------------------	------------

वडा नं.	पुरुष	महिला	खाडी भूलुक	अन्य
१	10	0		10
२	66	5	44	27
३	92	15	62	45
४	59	9	27	52
५	75	16	64	27
६	89	15	73	31
७	75	18	60	33
८	76	10	47	28
	542	88	377	253

#### २६. सवारी साधनको उपलब्धताको आधारमा घरधुरी विवरण

सि.न.	वडा	घरधुरि	सवारी साधनको नाम र संख्या				
			साईकल	बस र ट्रक	ट्याक्सी	मोटर सिईकल	अन्य
१	१	456	0	1	0	4	1
२	२	508	0	2	0	4	2
३	३	409	0	1	5	4	0
४	४	308	0	5	0	4	0
५	५	377	1	5	4	4	0
६	६	392	12	2	3	22	1
७	७	356	0	10	0	3	0
८	८	490	2	6	1	13	2
		3296	15	32	13	58	6

#### २७. धार्मिक स्थलहरु

वडा	टोल	किसिम	धर्म	क्षेत्रफल	मुख्य चाढ	जातजाति
१	आरुवोट	मन्दिर	हिन्दु			तामाङ
१	सिन्दुरे	मन्दिर	हिन्दु			तामाङ
१	गोकुले चर्च	चर्च	इसाई			नेवार
१	धाप	मन्दिर	हिन्दु			मगर
२	सिम्ले	गुम्बा	बौद्ध			तामाङ
२	स्यनप्ले डाडा	गुम्बा	बौद्ध			तामाङ
२	आवलवास	मन्दिर	हिन्दु			तामाङ
४	साल्भे डाडा	गुम्बा	बौद्ध		ल्हासार	तामाङ
५	गोपे डाडा	गुम्बा	बौद्ध		बैशाख पुर्णामा	तामाङ

५	चैते पानी	मन्दिर	हिन्दु			
६	सल्लेनी	गुम्बा	बौद्ध		ल्हासार	तामाङ
६	मगर गाउ	चर्च	इसाई		क्रिसमस	सवै
८	गौरीगाउ	मन्दिर	हिन्दु			मगर
८	नयावस्ती	मन्दिर	हिन्दु			मगर
८	मैनडाडा	गुम्बा	बौद्ध			तामाङ
८	डवली माकुरे	मन्दिर	हिन्दु			मगर
८	आवुरा	गुम्बा	बौद्ध			तामाङ

### २८. पर्यटकिय क्षेत्रहरु

वडा	पर्यटकिय क्षेत्रको नाम	क्षेत्रफल	पेरयोग	स्वामित्व
१	वाध वहिरुङ देउराली पर्यट क्षेत्र	१६-०-०-०	धार्मिक मनोरञ्जन	सरकारी
२	रमिने ताराखसे पर्यटक	१५-०-०-०	धार्मिक मनोरञ्जन	सरकारी
२	अम्बलवास थुम्की डाडा	१६-०-०-०	मनोरञ्जन खेलकुद	सरकारी
८	मैनडाडा गुम्बा	२-०-०-०	धार्मिक मनोरञ्जन	सरकारी

### २९. पौराणिक क्षेत्रहरु

वडा	ठेगाना	किसिम	क्षेत्रफल	स्वामित्व
७	उध्याउने	धार्मिक स्थल	१-०-०-०	सामुदायिक
७	माने गुम्बा	धार्मिक स्थल	१-०-०-०	सामुदायिक
२	ताराखसे	धार्मिक स्थल	१-०-०-०	सरकार
४	महादेवटार	धार्मिक स्थल	०-३-०-०	सामुदायिक

## ३०. गाउँपालिका भित्र रहेका शैक्षिक संस्थाहरूको भौतिक अवस्थाको विवरण

क्र स	विद्यालयको नाम	ठेगाना	तह	जम्मा जग्गा	जग्गा स्वामित्व	कठिप	पक्क	टहरा	जम्मा	खेल मैदान	खानपान	शौचालय	कक्षा कोठा	विज्ञान	पुस्तकालय	कम्प्युटर	गणित
१	श्री हरिसिद्धि प्राथमिक विद्यालय	१ गोकुले	प्राथमिक	२-०-०-०	सार्वजनिक	४	०	०	४	छैन	छ	छ	४	छैन	छैन	छैन	छैन
२	श्री ज्ञानोन्ध माध्यमिक विद्यालय	१ आयटार	प्राथमिक	०-०-७-१	सार्वजनिक	१	०	०	१	छ	छैन	छैन	४	छैन	छ	छैन	छैन
३	श्री जनसन्देश प्राथमिक विद्यालय	१ गोकुले	प्राथमिक	१-०-३-०	सार्वजनिक	१	०	०	१	छ	छ	छ	४	छैन	छैन	छैन	छैन
४	चन्द्रो दय प्राथमिक विद्यालय	१ छोटोसहान	प्राथमिक	८-०-०-०	आफ्नै	६	०	०	६	छ	छ	छ	६	छैन	छैन	छैन	छैन
५	श्री भैरव माध्यमिक विद्यालय	१ गोकुले	माध्यमिक	२५-०-०-०	आफ्नै	१५	०	०	१५	छ	छ	छ	१५	छैन	छ	छ	छैन
६	श्री गोकुले माध्यमिक विद्यालय	१ गोकुले	३ मा वि	७-०-०-०	आफ्नै	९	१	०	१०	छ	छ	छ	२८	छैन	छ	छ	छैन
७	श्री लोकजागृति बैकल्पीक विद्यालय	१ गोकुले	प्राथमिक	०-१८-०-०	भाडा	०	०	१	१	छ	छ	छैन	२	छैन	छैन	छैन	छैन
८	श्री गडुलदेवि प्राथमिक विद्यालय	२ गोकुले	प्राथमिक	०-३-०-०	आफ्नै	२	०	०	२	छैन	छ	छैन	४	छैन	छैन	छैन	छैन
९	श्री बाल उज्वल प्राथमिक विद्यालय	२ गोकुले	प्राथमिक	०-३-०-०	आफ्नै	५	०	०	५	छ	छ	छ	५	छैन	छैन	छैन	छैन
१०	श्री सेतिदेवी प्राथमिक विद्यालय	२ गोकुले	प्राथमिक	३-१२-०-०१	आफ्नै	५	०	०	५	छैन	छ	छ	५	छैन	छैन	छैन	छैन
११	श्री सोक्तेल भुमि प्राथमिक विद्यालय	२ गोकुले	प्राथमिक	२-१२-०-०	आफ्नै	४	०	०	४	छैन	छ	छ	४	छैन	छैन	छैन	छैन
१२	श्री वालकल्यान प्राथमिक विद्यालय	२ गोकुले	प्राथमिक	२-०-०-०	आफ्नै	४	०	०	४	छैन	छैन	छ	४	छैन	छैन	छैन	छैन
१३	श्री कालिदेवि माध्यमिक विद्यालय	२ गोकुले	माध्यमिक	६-०-०-०	आफ्नै	१४	०	०	१४	छैन	छ	छ	१४	छैन	छैन	छैन	छैन
१४	श्री चन्द्रसुर्य आधारभुत विद्यालय	३ फोक्सिन्टार	नि=मा=वि	४-०-०-०	आफ्नै	५	०	०	५	छ	छैन	छ	१३	छैन	छ	छैन	छैन

१५	श्री भैरवेश्वर आधारभूत विद्यालय	3	देउराली चौतारी	नि=मा=वि	4-5-0-0	आफ्नै	2	1	0	3	छ	छैन	छ	14	छैन	छ	छैन	छैन
१६	श्री जनउन्नती प्राथमिक विद्यालय	3	फोक्सिन्टार	प्राथमिक	0-14-0-0	आफ्नै	1	0	0	1	छैन	छैन	छैन	3	छैन	छैन	छैन	छैन
१७	लोकपा प्राथमिक विद्यालय	3	फोक्सिन्टार	प्राथमिक	1-8-0-0	आफ्नै	2	0	0	2	छैन	छैन	छैन	5	छैन	छैन	छैन	छैन
१८	श्री वनकाली प्राथमिक विद्यालय	3	फोक्सिन्टार	प्राथमिक	2-8-0-0	सार्वजनिक	1	0	0	1	छ	छ	छ	4	छैन	छैन	छैन	छैन
१९	श्री वुद्ध प्राथमिक विद्यालय	3	फोक्सिन्टार	प्राथमिक	3-5-0-0	आफ्नै	3	0	0	3	छ	छैन	छ	8	छैन	छ	छैन	छैन
२०	श्री ज्ञान ज्योति प्राथमिक विद्यालय	3	कालिमाटी	प्राथमिक	2-0-0-1	सार्वजनिक	1	1	1	3	छैन	छ	छ	6	छैन	छ	क	छैन
२१	श्री सिद्धेश्वर माध्यमिक विद्यालय	3	सानो पोखारा	माध्यमिक	0	आफ्नै	5	0	0	5	छ	छ	छ	11	छैन	छ	छ	छैन
२२	श्री ठाकुरस्थान आधारभूत विद्यालय	4	गोसडाँडा	नि=मा=वि	5-0-0-0	आफ्नै	2	1	0	3	छ	छ	छ	9	छैन	छैन	छैन	छैन
२३	श्री शुभकामना प्राथमिक विद्यालय	4	लामाडाँडा	प्राथमिक	3-0-0-0	आफ्नै	0	2	0	2	छैन	छ	छ	5	छैन	छैन	छैन	छैन
२४	श्री बुढानिलकण्ठ प्राथमिक विद्यालय	4	बुढाखानी	प्राथमिक	7-0-0-0	सार्वजनिक	2	0	1	3	छैन	छ	छ	4	छैन	छ	छैन	छैन
२५	श्री भुवमेश्वर प्राथमिक विद्यालय	4	मजुवा	प्राथमिक	4-0-0-0	सार्वजनिक	0	2	0	2	छ	छ	छ	7	छैन	छैन	छ	छैन
२६	श्री म्हेन्दो फोले बोर्डिङ स्कूल	4	कलोन	प्राथमिक	1-0-0-0	आफ्नै	0	1	0	1	छ	छ	छ	3	छैन	छैन	छैन	छैन
२७	श्री गौरी आधारभूत विद्यालय	5	चौडिक	नि=मा=वि	1-8-0-0	सार्वजनिक	0	2	1	3	छ	छ	छ	7	छैन	छैन	छ	छैन
२८	श्री भुवनेश्वरी आधारभूत विद्यालय	5	घुँडेचौतारा	नि=मा=वि	7-0-0-0	सार्वजनिक	0	5	0	5	छ	छ	छ	11	छैन	छैन	छैन	छैन
२९	श्री बुद्धबाल उन्नती प्राथमिक विद्यालय	5	बुढाखानी	प्राथमिक	2-0-0-0	आफ्नै	1	1	0	2	छैन	छैन	छ	6	छैन	छ	छैन	छैन
३०	श्री दिव्यज्योती प्राथमिक विद्यालय	5	भलडाँडा चौतारा	प्राथमिक	5-0-0-0	सार्वजनिक	0	2	0	2	छ	छ	छ	5	छैन	छ	छैन	छैन
३१	श्री बाल चेतना प्राथमिक विद्यालय	5	गोपे चौतारा	प्राथमिक	3-0-0-0	सार्वजनिक	1	1	1	3	छैन	छैन	छ	4	छैन	छ	छैन	छैन
३२	श्री ग्रामोन्नती माध्यमिक विद्यालय	5	चारकिल्ला	माध्यमिक	9-0-0-0	सार्वजनिक	2	1	2	5	छैन	छ	छ	10	छैन	छैन	छैन	छैन
३३	श्री शम्भेश्वरी आधारभूत विद्यालय	6	बनखु हलीदे	नि=मा=वि	3-0-0-0	आफ्नै	2	0	0	2	छैन	छैन	छ	7	छैन	छैन	छैन	छैन

३४	श्री गौलेश्वरी आधारभूत विद्यालय	6	गोल्टार	नि=मा=वि	3-0-0-0	आफने	2	1	0	3	छैन	छ	छ	8	छैन	छैन	छैन	छैन
३५	श्री सरस्वती घ्याप्रीड प्राथमिक विद्यालय	6	घ्याप्रीड	प्राथमिक	0-13-3-1	आफने	0	1	0	1	छैन	छ	छ	3	छैन	छैन	छैन	छैन
३६	श्री कोखादेवी प्राथमिक विद्यालय	6	चारघरे	प्राथमिक	2-0-0-0	आफने	0	0	1	1	छैन	छैन	छैन	2	छैन	छैन	छैन	छैन
३७	श्री सुनौलो प्राथमिक विद्यालय	6	लामाटोल	प्राथमिक	3-0-0-0	सार्वजनिक	2	1	0	3	छैन	छ	छ	7	छैन	छैन	छैन	छैन
३८	श्री जनमोहन माध्यमिक विद्यालय	6	सल्लेनी	माध्यमिक	0	आफने	4	1	4	9	छ	छ	छ	16	छैन	छ	छैन	छैन
३९	श्री आजाद नि=मा=वि	7	महाभारत	नि=मा=वि	2-0-0-0	आफने	5	1	1	7	छ	छ	छ	14	छैन	छ	छ	छैन
४०	श्री ज्योती आधारभूत विद्यालय	7	आहाले बाँसपुर	नि=मा=वि	2-0-0-0	सार्वजनिक	2	1	0	3	छैन	छ	छ	10	छैन	छैन	छ	छैन
४१	श्री ज्ञानज्योती प्राथमिक विद्यालय	7	बनखु	प्राथमिक	1-0-0-0	आफने	1	0	0	1	छैन	छैन	छैन	3	छैन	छैन	छैन	छैन
४२	श्री हायुखोला प्राथमिक विद्यालय	7	हायुखोला	प्राथमिक	3-0-0-0	सार्वजनिक	0	2	0	2	छैन	छ	छ	5	छैन	छ	छैन	छैन
४३	श्री जनकल्याण आधारभूत विद्यालय	8	धर्तिछाप	नि=मा=वि	2-5-0-0	सार्वजनिक	3	0	0	3	छ	छ	छ	7	छैन	छैन	छैन	छैन
४४	श्री जनकल्याण मा वि विद्यालय	8	घलानटोल	नि=मा=वि	10-0-0-0	सार्वजनिक	0	2	2	4	छैन	छ	छ	15	छैन	छैन	छैन	छैन
४५	श्री जनबालहित प्राथमिक विद्यालय	8	घर्तिछाप	प्राथमिक	7-0-0-0	आफने	0	0	0	2	छैन	छैन	छैन	5	छैन	छैन	छैन	छैन
४६	श्री छभक्तीश्वर प्राथमिक विद्यालय	8	घर्तिछाप	प्राथमिक	2-0-0-0	सार्वजनिक	2	0	0	2	छ	छ	छ	5	छैन	छैन	छैन	छैन
४७	श्री ठाकुरप्रेम प्राथमिक विद्यालय	8	घर्तिछाप	प्राथमिक	1-6-0-0	आफने	2	0	0	2	छैन	छैन	छैन	5	छैन	छैन	छैन	छैन
४८	श्री अम्बिश्वरी प्राथमिक विद्यालय	8	घर्तिछाप	प्राथमिक	1-0-0-0	आफने	3	0	0	3	छैन	छ	छ	7	छैन	छैन	छैन	छैन
४९	श्री शान्तिदिप प्राथमिक विद्यालय	8	घर्तिछाप	प्राथमिक	0	सार्वजनिक	2	0	0	2	छ	छैन	छ	3	छैन	छ	छैन	छैन
५०	श्री जनकल्याण माध्यमिक विद्यालय	8	घर्तिछाप	माध्यमिक	11-0-0-0	आफने	3	1	6	10	छैन	छ	छ	21	छ	छ	छैन	छैन

## ३१.यस वर्ष विद्यालयको शिक्षक विद्यार्थी अनुपात

क्र स	नाम	ठेगाना	किसिम	जम्मा शिक्षक			यस वर्षको विद्यार्थी भर्ना			अनुपात
				पु ष्प	राहा त	कु म्हा	छा त्र	छा त्रि	कु म्हा	
1	श्री गडुलदेवि प्रा वि	गोकुले	सामुदायिक	1	0	1	12	18	30	30.00
2	श्री शम्भेश्वरी आ वि	बनखु	सामुदायिक	3	0	3	56	85	141	47.00
3	श्री जनकल्याण मा	घर्तिछाप	सामुदायिक	1	1	2	219	242	461	230.50
4	श्री जनबालहित प्रा वि	घर्तिछाप	सामुदायिक	1	0	1	15	21	36	36.00
5	श्री छभक्तीश्वर प्रा वि	घर्तिछाप	सामुदायिक	0	1	1	29	21	50	50.00
6	श्री ठाकुरप्रेम प्रा वि	घर्तिछाप	सामुदायिक	1	1	2	22	18	40	20.00
7	श्री अम्बिश्वरी प्रा वि	घर्तिछाप	सामुदायिक	1	0	1	2	30	32	32.00
8	श्री शान्तिदिप प्रा वि	घर्तिछाप	सामुदायिक	1	0	1	10	6	16	16.00
9	श्री कालिदेवि मा वि	गोकुले	सामुदायिक	3	2	5	132	168	300	60.00
10	श्री बाल उज्वल प्रा वि	गोकुले	सामुदायिक	1	0	1	21	25	46	46.00
11	श्री हरिसिद्धि प्रा वि	गोकुले	सामुदायिक	2	0	2	13	28	41	20.50
12	श्री सेतिदेवी प्रा वि	गोकुले	सामुदायिक	0	1	1	17	22	39	39.00
13	श्री लोकजागृति बै विद्यालय	गोकुले	सामुदायिक	0	0	0	20	19	39	39.00
14	श्रीसोक्तेल भुमि प्रा वि	गोकुले	सामुदायिक	3	0	3	22	22	44	14.67
15	श्री वालकल्याण प्रा वि	गोकुले	सामुदायिक	1	1	2	15	24	39	19.50
16	श्री ज्ञानज्योती प्रा वि	बनखु	सामुदायिक	0	2	2	13	23	36	18.00
17	श्री चन्द्रसुर्य आ वि	फोक्सिन्टार	सामुदायिक	1	1	2	45	82	127	63.50
18	श्री जनकल्याण आबि	धर्तिछाप	सामुदायिक	3	2	5	12	14	26	5.20
19	श्री ज्ञानोन्ध मा वि	आयटार	सामुदायिक	1	2	3	32	51	83	27.67
20	श्री जनसन्देश प्रा वि	गोकुले	सामुदायिक	1	0	1	7	7	14	14.00
21	चन्द्रो दय प्रा वि	छोटेसहान	सामुदायिक	1	1	2	35	47	82	41.00
22	श्री भैरव मा वि	गोकुले	सामुदायिक	2	3	5	162	172	334	66.80
23	श्री गोकुले मा वि	गोकुले	सामुदायिक	5	5	10	229	239	468	46.80
24	श्री जनउन्नती प्रा वि	फोक्सिन्टार	सामुदायिक	3	0	3	16	20	36	12.00
25	लोक्पा प्रा वि	फोक्सिन्टार	सामुदायिक	1	1	2	11	12	23	11.50
26	श्री वनकाली प्रा वि	फोक्सिन्टार	सामुदायिक	1	0	1	22	24	46	46.00
27	श्री वुद्ध प्रा वि	फोक्सिन्टार	सामुदायिक	0	3	3	16	31	47	15.67
28	श्री भैरवेश्वर आ वि	देउराली	सामुदायिक	4	0	4	47	56	103	25.75
29	श्री सिद्धेश्वर मा वि	सानो पोखारा	सामुदायिक	3	5	8	50	60	110	13.75
30	श्री ठाकुरस्थान आ वि	गोसडाँडा	सामुदायिक	1	1	2	110	104	214	107.00
31	श्री बुढानिलकण्ठ प्रा वि	बुढाखानी	सामुदायिक	1	1	2	28	35	63	31.50
32	श्री गौरी आधारभूत विद्यालय	चौडिक	सामुदायिक	2	1	3	18	19	37	12.33

33	श्री बुद्धबाल उन्नती प्रा वि	बुढाखानी	सामुदायिक	1	0	1	71	72	143	143.00
34	श्री भुवमेश्वर प्राथमिक विद्यालय	मजुवा	सामुदायिक	3	0	3	34	42	76	25.33
35	श्री भुवनेश्वरी आ वि	घुँडेचौतारा	सामुदायिक	2	1	3	19	27	46	15.33
36	श्री दिव्यज्योती प्रा वि	भलडाँडा	सामुदायिक	1	0	1	65	73	138	138.00
37	श्री बाल चेतना प्रा वि	गोपे	सामुदायिक	0	1	1	19	32	51	51.00
38	श्री म्हेन्दो फोले बोर्डिङ स्कूल	कलोन	सस्थागत	0	0	0	10	11	21	0.00
39	श्रीसरस्वती घ्याप्रीड प्रा वि	ध्याप्रीड	सामुदायिक	2	0	2	21	30	51	25.50
40	श्री जनमोहन मा वि	सल्लेनी	सामुदायिक	5	4	9	19	165	184	20.44
41	श्री कोखादेवी प्राथमिक विद्यालय	चारघरे	सामुदायिक	1	0	1	13	7	20	20.00
42	श्री गौलेश्वरी आ वि	गोल्टार	सामुदायिक	2	0	2	61	54	115	57.50
43	श्री आजाद नि=मा=वि	महाभारत	सामुदायिक	1	2	3	19	18	37	12.33
44	श्री शुभकामना प्रा वि	लामाडाँडा	सामुदायिक	1	0	1	79	79	158	158.00
45	श्री जनकल्याण मा वि	घलानटोल	सामुदायिक	8	3	11	37	32	69	6.27
46	श्री हायुखोला प्रा वि	हायुखोला	सामुदायिक	1	0	1	101	107	208	208.00
47	श्री ज्योती आधारभूत विद्यालय	बाँसपुर	सामुदायिक	2	3	5	20	23	43	8.60
48	श्री ज्ञान ज्योति प्रा वि	कालिमाटी	सामुदायिक	0	1	1	104	132	236	236.00
49	श्री सुनौलो प्रा वि	लामाटोल	सामुदायिक	1	0	1	27	27	54	54.00
50	श्री ग्रामोन्नती मा वि	चारकिल्ला	सामुदायिक	6	5	11	160	197	357	32.45
जम्मा				86	55	141	2337	2873	5210	36.95

### ३२.तहगत आधारमा शिक्षक दरबन्दी सम्बन्धी विवरण

वडा न	प्राथमिक		आधारभूत		माध्यमिक		जम्मा	
	विद्यालय	शिक्षक	विद्यालय	शिक्षक	विद्यालय	शिक्षक	विद्यालय	शिक्षक
1	4	16	0	5	2	2	6	23
2	5	11	0	2	1	0	6	13
3	5	19	2	4	1	1	8	24
4	5	8	0	0	1	0	6	8
5	4	14	1	4	1	2	6	20
6	4	13	1	4	1	1	6	18
7	2	10	2	1	0	0	4	11
8	5	16	2	5	1	3	8	24
जम्मा	34	107	8	25	8	9	50	141



## ३३. गाउँपालिका भित्र रहेका स्वास्थ्य संस्था तथा जनशक्ति विवरण

वडा	स्वास्थ्य संस्था	स्वामित्व	सेवाहरु	बर्थिङ सेन्टर	अण्डा	सिएमए	अन्तिमि	अन्य	जम्मा
1	गोकुले स्वस्थ्य चौकी	सरकारी	सामान्य	1	2	2	1	1	6
2	सामुदायिक स्वस्थ्य इकाइ केन्द्र	सरकारी	सामान्य	0	0	1	1	1	3
3	फोक्सिड टार स्वस्थ्य चौकी	सरकारी	सामान्य	1	1	1	1		
4	बुढाखानी स्वस्थ्य चौकी	सरकारी	सामान्य	1	0	1	2	1	4
5	वर्थिङ सेन्टर	सरकारी	सामान्य	1	0	0	1	1	2
5	सामुदायिक स्वस्थ्य इकाइ केन्द्र	सरकारी	सामान्य	0	0	1	1	1	3
6	गोलटार	सरकारी	सामान्य	1	1	2	3	1	7
7	आहाले बास्पुर	सरकारी	सामान्य		0	1	1	1	3
8	घर्तिछाप स्वस्थ्य चौकी तथा प्रसुदि केन्द्र	सरकारी	सामान्य	1	2	2	1	2	7

## ३४. गाउँपालिका भित्र सञ्चालन भएका घरेलु उद्योगहरु

वडा	विवरण	किसिम	उत्पादन	सञ्चालनको अवस्था	रोजगारिको अवस्था		
					पुरुषा	महिला	जम्मा
1	फर्निचर	साना तथा घरेलु	दराज, पलड	चलिरहेको	2	0	2
1	मेल	साना तथा घरेलु	पिठो, चामल	चलिरहेको	1	0	1
1	मेल	साना तथा घरेलु	पिठो, चामल	चलिरहेको	2	0	2
1	फर्निचर	साना तथा घरेलु	दराज, पलड	चलिरहेको	1	0	1
3	फर्निचर	साना तथा घरेलु	काठ दराज	चलिरहेको	1	1	2
3	खवा	साना तथा घरेलु	खुवा	चलिरहेको	5	5	10
8	फर्निचर	साना तथा घरेलु	दराज, ढोका,	चलिरहेको	4	0	4
8	फर्निचर	साना तथा घरेलु	दराज, पलड	चलिरहेको	2	0	2

## ३५. गाउँपालिका भित्र सञ्चान भएका बैंक,सहकारी तथा समूहहरुको विवरण

वडा	बचत समुह	सहकारी	विकास बैंक
३	3	2	-
4	1	2	-
6	1	1	1
8	2	1	-
जम्मा	7	6	1

## ३६. ब्यापार ब्यबसायको विवरण

वडा	विवरण	किसिम	अवस्था	रोजगारिमा सलग्न		
				पुरुष	महिला	जम्मा
1	धन व होटल	होटल	चलिरहेको	1	1	2
1	विजय खाजाघर	होटल	चलिरहेको	1	1	2
1	गोकुले खाधन्न	खाधन्न मदिरा	चलिरहेको	1	0	1
1	गोकुले खाधन्न	खाधन्न मदिरा	चलिरहेको	1	0	1
1	गोकुले खाधन्न	खाधन्न मदिरा	चलिरहेको	1	0	1
1	थिडटोल खाधन्न	खाधन्न	चलिरहेको	1	0	1
2	टवाके खाधन्न	खाधन्न, मदिरा, स्टसनरी	चलिरहेको	1	1	2
2	स्याप्लेडाडा	खाधन्न, मदिरा	चलिरहेको	0	1	1
2	कुपिन्टार	खाधन्न, मदिरा	चलिरहेको	1	0	1
2	अम्बलवास	खाधन्न मदिरा	चलिरहेको	1	0	1
3		सिलाइ बुनाइ	चलिरहेको		1	1
3	दुध सडकलन डेरी		चलिरहेको	1	2	3
3		सिलाइ बुनाइ	चलिरहेको		1	1
3	देवान खाजा घर	होटल	चलिरहेको	1	1	2
3		सिलाइ बुनाइ	चलिरहेको		1	1
3		सिलाइ बुनाइ	चलिरहेको		1	1
4	महादेवटार	सिलाइ बुनाइ	चलिरहेको	0	2	2
6	ग्रिह जलपान	होटल	चलिरहेको	2	1	3
7	लामा होटल	होटल	चलिरहेको	१	१	२
7	बास्पुर	सिलाइ बुनाइ	चलिरहेको	0	2	2
7	अधेरी दोभान	होटल	चलिरहेको	2	2	4
8	लेख व खा ब	होटल	चलिरहेको	0	1	1
8	गातावेसी	खाधन्न, मदिरा, स्टसनरी, कस्मटीक	चलिरहेको	1	1	2
8	घर्तिटाप व्यापार केन्द्र	हाट बजार	चलिरहेको	0	0	0
8	सरोज खाजा घर	होटल	चलिरहेको	2	1	3
8	गौरीगाउ	खाधन्न, मदिरा, स्टसनरी, कस्मटीक	चलिरहेको	1	1	2
8	साइला फास्टफुट खाजा घर	होटल	चलिरहेको	2	1	3
8	सोला	खाधन्न, मदिरा, स्टसनरी, कस्मटीक	चलिरहेको	1	2	3
8	अनिसा खाजा घर	होटल	चलिरहेको	0	1	1
8	प्रकास फास्टफुट	होटल	चलिरहेको	1	1	2
8	घर्तिछाप	खाधन्न, मदिरा, कस्मटीक	चलिरहेको	1	1	2

### ३७.सरकारी कार्यालयहरु

यस गाउँपालिकाको गाउँ कार्यपालिकाको साथै सबै वडामा वडाकार्यालयहरु रहेका छन् । महाभारत वडा नं १ गोकुलेमा इलाका प्रहरी कार्यालय रहेको छ ।त्यसैगरी सबै वडामा स्वास्थ्य कार्यालयहरु र वडा नं ५ मा बर्थिङ सेन्टरको भवन रहेको छ ।गाउँपालिका भित्र सञ्चालन भएका सबै सामुदायिक विद्यालयका भवनहरु रहेका छन् ।

### ३८.सामुदायिक भवनहरु

यस गाउँपालिकाको वडा नं १ आरुवोटमा सामुदायिक वन समुहको भवन र महिला समुह भवन रहेको छन ।वडा नं २ अम्बलबास, वडा नं ६ मगर गाउमा महिला समुह भवन रहेका छन। वडा नं ४ बारबिसेमा मिटिङ हल रहेको छ । वडा नं ८ को गुम्वाडाँडा र चौरी डाँडमा महिला भवन रहेको छ ।

### ३९.गाउँपालिका भित्र सञ्चालनमा रहेका यातायातका साधनहरु

यस गाउँपालिकाको सबै वडहरु सडक सञ्जालले जोडिएता पनि कच्ची धुले सडक भएकाले वर्षमा सरदर छ महिना मात्र यातायात सञ्चालन हुने गरेको छ ।बनेपा बस पार्कबाट मिनिबस तथा साना गाडीहरुले यात्रु वसारपसार गर्ने गरेका र मिनि ट्रकहरुले सामान वसारपसार गर्ने गरेका छन् ।

### ४०.मोटरबाटोको विवरण

क्रस	वडा	सडकको किसिम	सडक लम्वाइ	लाभाम्वित जनसख्या
१	१	गोकुले आरुवोट थिङ टोल सडक		200
२	१	सोला गोकुले धाप मैन डाडा दोबाटो		1500
३	१	मगर टोल गमेगने फिरीम सडक		300
४	१	गोवाने आपटार सडक		100
५	१	धाप मैन डाडा छोटे सहान सडक		200
६	१	सोला गोकुले धाप छोटे सहान		500
७	१	सिमल धारा मगर टोल रमिते सडक		200
८	१	बाहवीसे मोक्तान टोल सडक		150
९	१	डोवाटो दमैउ टोल सडक		100
१०	२	तारा खसे लख गोकुले सडक		800
११	२	सोला देवी सिम्ले सडक		200
१२	२	चेडीवास कालीदेवी सडक		500
१३	२	ट्वाडे अम्लवास सडक		300
१४	२	जोरछागा सडक		100
१५	३	ठाड फोक्सीन्ता उकालो भा.स		900
१६	३	साम्ले वगर चन्द सुर्य ग्रा.स		300
१७	३	सिदेश्वर देविटार ग्रा सडक		800
१८	३	मसाने भन्ज्याङ डहरभा सडक		400
१९	३	गोठाडाडा सिस्तर सिम्ले ग्रा.स		350
२०	३	मासवमरी साङगे छयाङ्लुङ ग्रा.स		200

२१	३	खानिखोला सोलुगोप्टे ग्रा.स		390
२२	३	चवारे डाडा लो डाडा ग्रा.स		300
२३	४	बाहवीसे माहादेव टार सडक		400
२४	४	बाहवीसे सिपाली सडक		300
२५	४	बाहवीसे मजुवा सडक		200
२२६	५	गोपे चौतारा सडक		60
२७	५	चारकिल्ला तिन खुटे		100
२८	५	चारकिल्ला गुरासे कलोन गोपे खोला		50
२९	५	चारकिल्ला बरतली सडक		50
३०	५	चारकिल्ला कोलटार सडक		50
३१	६	डाडागाड पालिका सडक		50
३२	६	चौतारा बनखु सडक		200
३३	६	चौतारा सल्लेनी सडक		200
३४	६	चार खोला घ्याप्रिड सडक		100
३५	६	चौतारा लामा टोल सडक		100
३६	६	चौतारा रामपुर सडक		500
३७	७	कालीमाटी बिसौने सडक		300
३८	७	आहाले बास्पुर माने सडक		150
३९	७	रांचा आहाले बास्पुर सडक		200
४०	७	हाईखोला बेशीटोल सडक		300
४१	७	आहाले बास्पुर सडक		500
४२	७	बास्पुर मगरगाउँ सडक		600
४३	७	माने गौरी टोल सडक		200
४४	८	मैन डाडा भुडीटार कोती ग्रामीन सडक		175
४५	८	चौरी गातावसी ग्रामीन सडक		420
४६	८	गातावेसी सनीवोट निदारे कोखापुर ग्रामिन सडक		105
४७	८	सोला भज्याड ठुटे आप सडक		315
४८	८	सोला हलिते सिउरेनी ग्रामिन सडक		665
४९	८	पत्ले सिउरेनी ग्रामीन सडक		175
५०	८	धर्तिछाप डबुले देविटार ग्रामिन सडक		192
५१	८	माकुरे अकुरा पत्ले ग्रामिन सडक		455
५२	८	डोट् चकमके लामा टोल ग्रामिन सडक		245

## ४१.पुल सम्बन्धि विवरण

क्र.स	वडा नं	वस्तीको नाम	पुल		जोडिने ठाउँ	
			भोलुङ्गे	स्याल्याप	देखि	सम्म
	1	छोटेसहन	1	—	वडा नं १	सिन्धुली जिल्ला
		आपटार	1	—	वडा नं १	सिन्धुली जिल्ला
		गोकुले धाप	1	—	वडा नं १	खानी खोला गा.पा
	2	ट्वाके दमार	1	—		
		जोरछाँगा	1	—		
		कोपिन्टार	1	—		
		दुम्सीगाराड	1	—		
	3	फोक्सीडटार ठाडे	1	—	महाभारत ३	महाभारत ४
		देउराली	1	—	महाभारत ३	महाभारत ५
		आपेटार	1	—	महाभारत ३	महाभारत ४
		खानीटार	1	—	महाभारत ३	महाभारत ६ कोलटार
		सिम्ले	1	—	महाभारत ३	महाभारत ८ घर्तिछाप
		सिलोनटार	1	—	वडा स्तरिय	
		ठुलो पोखरा	1	—	वडा स्तरिय	
		डहर	1	—	वडा स्तरिय	
	4	महादेबटार	2	—	वडा स्तरिय	
		खुत्रुक्के	1	—	महाभारत ४	महाभारत ५
		पार्वती खोला	1	—	महाभारत ४	महाभारत ५
		तिन खुट्टे	—	1		
	5	पार्वती खोला	1	—	वडा स्तरिय	
		मन्त्रीडाँडा	1	—	वडा स्तरिय	
		भल्डाँडा	1	—	वडा स्तरिय	
	6	देवीटार	1	—	महाभारत ६	महाभारत ८ सिम्ले
		गोलटार	1	—	महाभारत ६	महाभारत ८ महाथा
		कोखाजोर	1	—	महाभारत ६	सिन्धुली जिल्ला
	7	अघोरी दोभान	1	—	महाभारत ७	सिन्धुली जिल्ला
		राडचा खोला	1	—	महाभारत ७	सिन्धुली जिल्ला
	8	चौरी खोला	1	—	वडा स्तरिय	
		आकुरा जमुने	1	—	वडा स्तरिय	
		चकली गातावेसी	1	—	महाभारत ८	सिन्धुली जिल्ला
		आकुरा भुइँटार	1	—	वडा स्तरिय	
जम्मा			30	1		

## ४२.सामुदायिक बन सम्बन्धि विवरण

वडा	सामुदायिक वनको नाम	किसिम	क्षे प रोपनि	स्वामित्व
1	पढेरोपाखा स व	कबुलियत		समुदाय
1	समोन स समुह	सामुदायिक		समुदाय
1	मैनडाडा स स	सामुदायिक		समुदाय
1	देउराली अ स	सामुदायिक		समुदाय
1	पढेरोपाखा स व	कबुलियत		समुदाय
1	घाडखारे ए	सामुदायिक		समुदाय
1	धाप खहरे	सामुदायिक		समुदाय
1	फेदि	सामुदायिक		समुदाय
2	भञ्याङ स व उ	सामुदायिक		समुदाय
2	भञ्याङ स व उ	सामुदायिक		समुदाय
2	भूमिस्थान व उ स	सामुदायिक		समुदाय
3	माने पोहोरा स.व.उ.स	कबुलियत		समुदाय
3	फोक्सीटार स.व.उ.स	सामुदायिक		समुदाय
3	च्यानडाड स.व.उ.स	सामुदायिक		समुदाय
3	सिम्ले स.व.उ.स	सामुदायिक		समुदाय
3	मा.पो.सा स.व.उ.स	सामुदायिक		समुदाय
3	पछेरी पाखा स.व.उ.स	सामुदायिक		समुदाय
3	खरडाडा स.व.उ.स	सामुदायिक		समुदाय
3	माहालक्ष्मी स.व.उ.स	सामुदायिक		समुदाय
4	सुर्हम वन	सामुदायिक		समुदाय
4	झीङने घारी वन	सामुदायिक		समुदाय
4	कोइली वन	सामुदायिक		समुदाय
4	फ्युथाल घारी वन	कबुलियत		समुदाय
4	दमन डाडाँ वन	कबुलियत		समुदाय
4	घमाइलो घारी वन	कबुलियत		समुदाय
5	एक्लासे	कबुलियत		समुदाय
5	डुङ्कुरी पाखा	सामुदायिक		समुदाय
5	देकथान	सामुदायिक		समुदाय
5	सेपाइलो वन	कबुलियत		समुदाय
5	च्याहान डाडा	कबुलियत		समुदाय
5	पहेरो पाखा	कबुलियत		समुदाय
5	खुरिया पाखा	कबुलियत		समुदाय
5	खावा	सामुदायिक		समुदाय
5	जुटे	कबुलियत		समुदाय
6	ज्यनमिरे वन	सामुदायिक		समुदाय

6	मुन्नयडग	सामुदायिक		समुदाय
6	कटन डाडा वन	सामुदायिक		समुदाय
7	जुरे बन	सामुदायिक		समुदाय
7	कुलुड भञ्जयाड	सामुदायिक		समुदाय
7	पारी डाडा	सामुदायिक		समुदाय
8	सिजना स व	सामुदायिक		समुदाय
8	ठूटेआप स व	सामुदायिक		समुदाय
8	सिउरेनी स व	सामुदायिक		समुदाय
8	सिजना स व	सामुदायिक		समुदाय
8	आकृतरा स व	सामुदायिक		समुदाय
8	चकमके स व	सामुदायिक		समुदाय

### ४३.सुचना र सञ्चार प्रबिधि

यस गाउँपालिकाको गाउँ कार्यपालिका कार्यालय, वडा कार्यालयहरु र माध्यमिक तह सम्म सञ्चालन भएका सामुदायिक विद्यालयहरुमा इन्टरनेट सुविधा पुगेको छ । Ntc Ncell र Smart मोबाइल सेवा गाउँ सम्म पुगेता पनि गुणस्तरिय सेवा उपलब्ध हुन सकेको छैन रेडियो, F.M र टेलिभिजन सेवा गाउँसम्म पुगेको छ

### ४४.खेल मैदान सम्बन्धि विवरण

वडा	खेलमैदानको नाम	क्षे फ	खेल	दुरी	स्वामित्व
1	स्तानिय स्तरको मौदान		फुटबल		सरकार
1	स्तानिय स्तरको मौदान		भलिबल		सरकार
4	तिन खट्टे मौदान		भलिबल फुटबल		सरकार
5	आहाल डाडा		भलिबल		सरकार
5	चाउडिक भलिबल		भलिबल		निजि
6	देविटार भलिबल मौदान		भलिबल		निजि
8	जनकल्याण खेल मौदान		भलिबल		सरकार

### ४५.जोखिममा रहेका वस्तीहरुको विवरण

वस्ति	पहिरोको जोखिममा			चट्याडको जोखिममा			असुरक्षित स्थानमा वसोवास		
	पुरुष	महिला	जम्मा	पुरुष	महिला	जम्मा	पुरुष	महिला	जम्मा
धरमथलि	0	0	0	30	50	80	30	50	80
आरुवोट थिडटोल	280	150	430	0	0	0	280	150	430
आरुवोट सहान	0	0	0	20	30	50	20	30	50
स्यले डाडा	60	90	150	0	0	0	60	90	150
रजेडाडा	0	0	0	55	90	145	55	90	145
पात्ले	50	90	140	0	0	0	50	90	140
देउरिल	2	3	4	25	25	50	15	10	25
वहविसे	50	40	90	0	0	0	50	40	90

राडघर वसरी	0	0	0	0	1	1	0	0	0
आहले वास्पुर	0	0	0	1	0	1	0	0	0
भागफल डाडा	75	100	175	0	0	0	75	100	175
माघथान	180	100	280	0	0	0	180	100	280
सेपाह	120	100	240	0	0	0	140	100	240
डेवुलि	85	90	175	0	0	0	85	90	175
गैरीगाड	1250	120	245	0	0	0	120	125	245

#### ४६. कृषक समुह

वडा	कृषक समुह	महिला	पुरुष	जम्मा संख्या	पशुपालन समुह	महिला	पुरुष	व्यवसायिक कृषि फम	कोल्ड स्टोर	क मल उत्पादन
1	गोकुले	209	200	409	0	0	0	0	0	0
1	आरुवोट	200	200	400	0	0	0	0	0	0
1	गोगने	120	130	250	0	0	0	0	0	0
1	छोटेसहन	180	172	352	0	0	0	0	0	0
1	धाप	310	320	630	0	0	0	0	0	0
3	देउरालि	5	5	10	0	0	0	0	1	0
3	देउरालि	5	5	10	0	0	0	0	1	0
3	देउरालि	0	0	0	0	0	0	34	0	0
3	देउरालि	0	0	0	0	0	0	0	0	1
3	देउरालि	0	0	0	0	0	0	0	0	1
3	देउरालि	13	12	25	0	0	0	0	0	1
4	खोल्मो डाडा	0	0	0	1	2	2	0	0	0
5	चारकिल्ला	0	0	0	2	1	1	0	0	0
8	गैरीगाड	0	0	0	1	1	0	1	0	1
8	चौरी	0	0	0	1	1	0	1	0	1

#### ४७. पशु पक्षि फर्म विवरण

वडा न	फर्म	पशु फर्म	पक्षि फर्म	दर्ता	दर्ता मिति	दर्ता कर्यलय	प्रोपाइटर
1	कुखुरा फार्म	0	1	0		0	पुर्ण श्रेष्ठ
1	कुखुरा फार्म	0	1	0		0	दिलदास
2	वास्त्रापालन	1	0	0		0	
3	प्रगती कृषी फर्म	१	१	1		जि.प.से.का	प्रकास मान
3	विन्सन उन्नत पसपालन फर्म	1	0	1		जि.प.से.का	सन्जय लो
3	पसु पालन तथा कृषि व्यवसय	1	0	1		जि.प.से.का	हियम लामा
4	उन्नत कृषी फार्म	1	1	1		धुलिखेल	
5	निशा कृषी पशु फार्म	1	1	1		धुलिखेल	
5	उन्नत कृषी फार्म	1	1	1		धुलिखेल	



5	खोलाधारी कृषी फार्म	1	1	1		धुलिखेल	
---	---------------------	---	---	---	--	---------	--